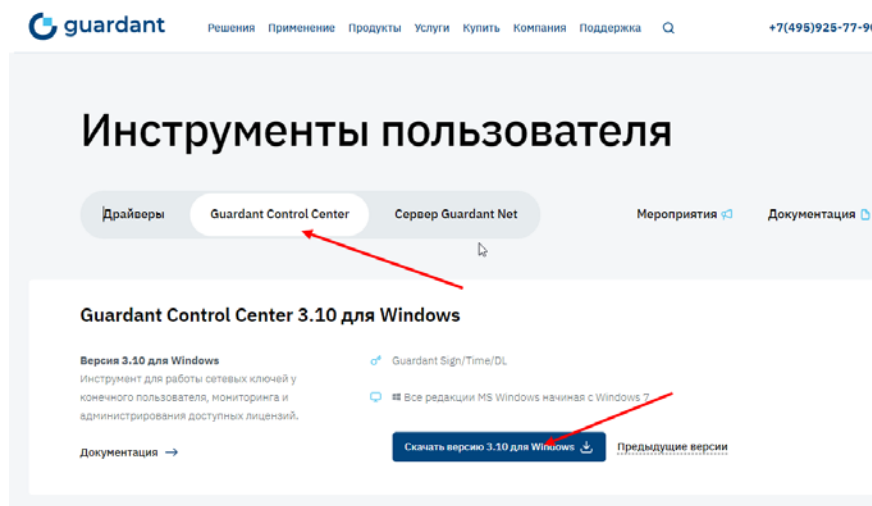


Инструкция по установке Рациональное производство

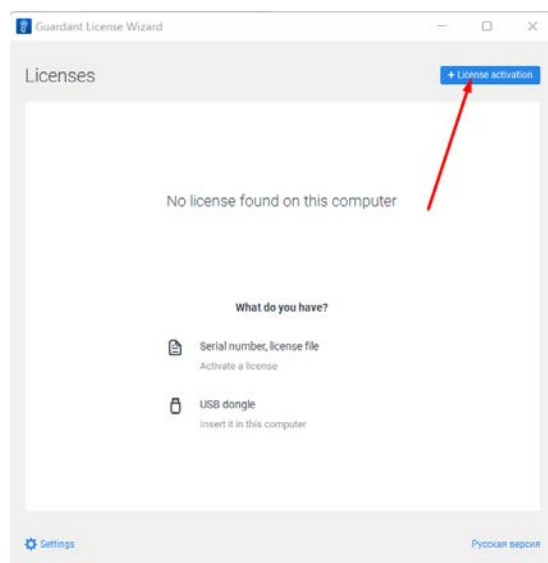
Сетевая лицензия

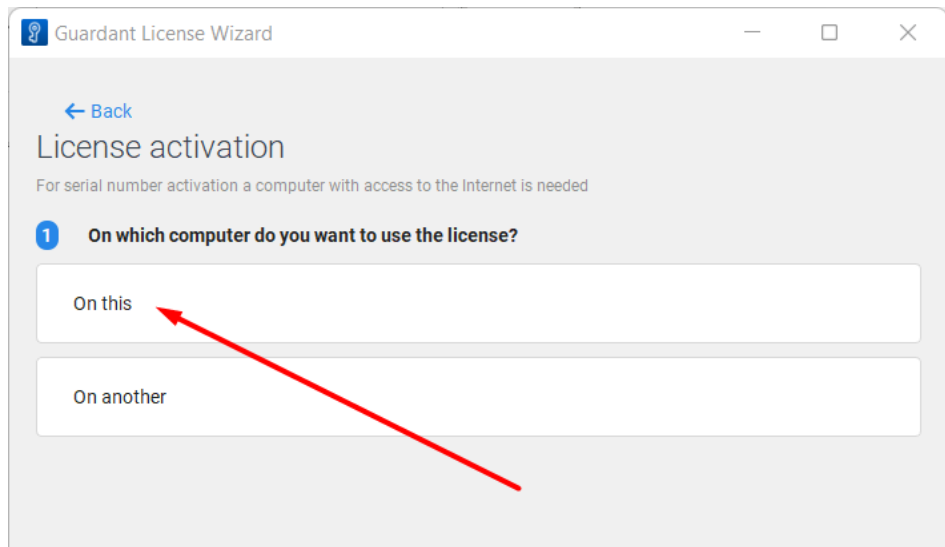
**Внимание! Сетевую лицензию необходимо установить на физический сервер.
Сетевую лицензию невозможно установить на виртуальную машину!**

1. Проверьте соответствие Вашего оборудования системным требованиям: <https://r-pro.digital/#system-requirements>
2. Сервером может выступать любой физический компьютер, доступный в локальной сети организации. Для установки сервера лицензирования необходимо скачать следующее ПО: Программа License Wizard - https://download.rpds.pro/v104/license_wizard.exe
И актуальную на текущий момент Guardant Control Center на сайте разработчика <https://www.guardant.ru/support/users/control-center/>

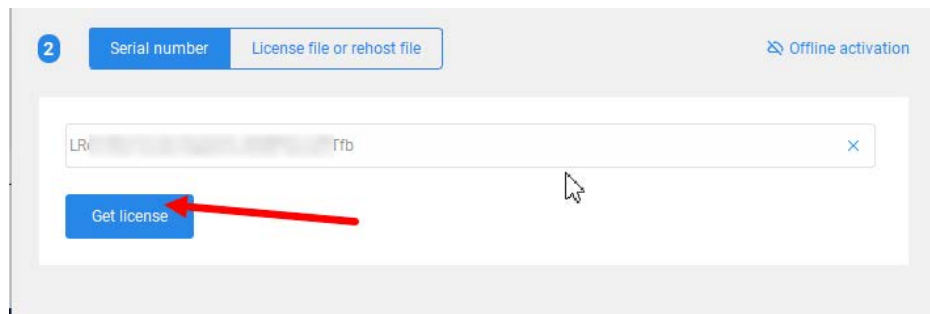


3. Установите Ваш сетевой ключ на сервер, используя программу **License Wizard**





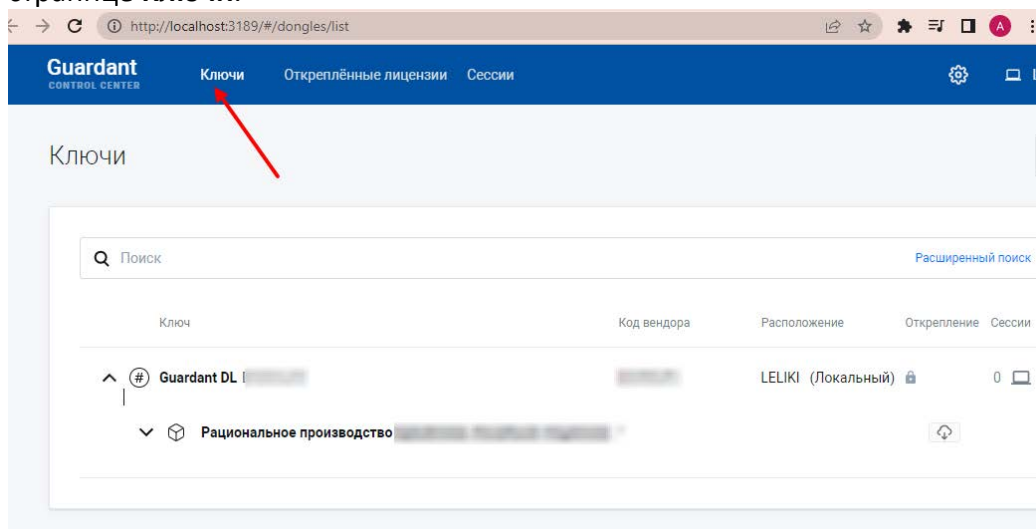
Скопируйте ключ и вставьте в соответствующее поле (Не вписывать ключ самостоятельно, не стирать, не добавлять знаки)



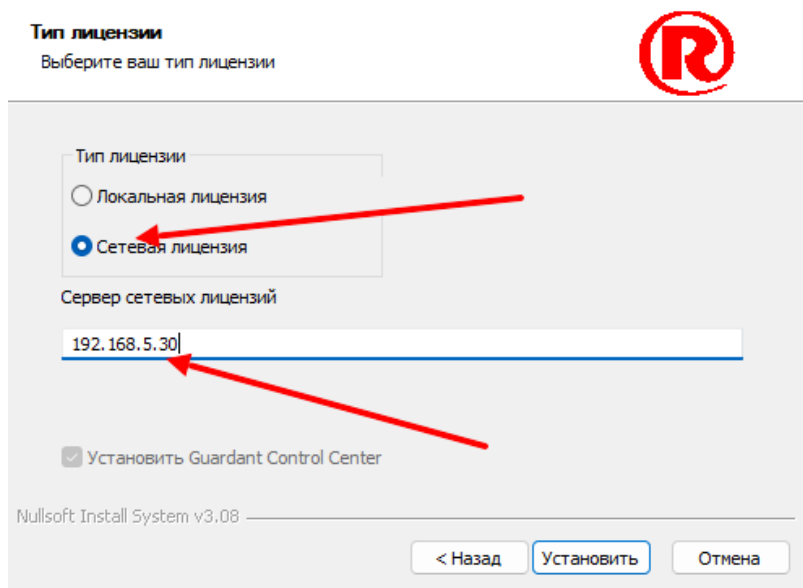
4. Установите ПО **Guardant Control Center** (далее GCC).
5. Откройте порт **3189** для входящих подключений в Брандмауэр Защитника Windows или ином брандмауэре, если используется.
6. **Просмотр ключей**

Чтобы открыть GCC необходимо в адресной строке браузера ввести адрес или имя компьютера, на котором установлен GCC и сетевой порт — 3189. Пример: <http://localhost:3189>.

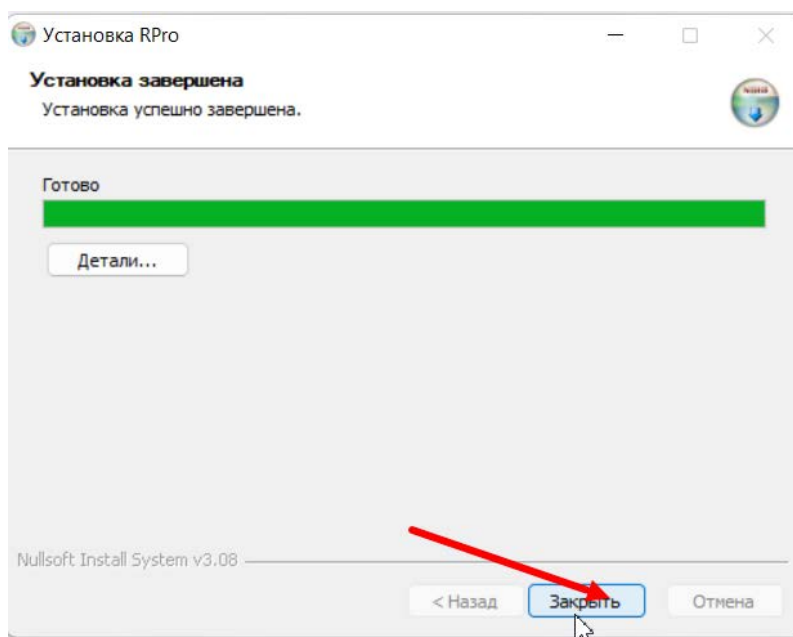
Все найденные в сети компании, созданные в Guardant Station, ключи отображаются на странице **Ключи**.



7. На рабочих станциях скачайте дистрибутив ПО «Рациональное производство» по ссылке – https://download.rpds.pro/v105/RPro_install.exe
8. Установите дистрибутив, выбрав **сетевой** тип лицензии в процессе установки, и укажите **ip** или имя сервера доступного в локальной сети предприятия



9. Завершите установку программы



Откройте программу RPro с помощью ярлыка на рабочем столе.

